



# Dacia Logan van



Μεγάλες ιδέες, μικρές τιμές



## ΩΦΕΛΙΜΟ ΦΟΡΤΙΟ

800 κιλά ωφέλιμο φορτίο και 2,5 κυβικά μέγιστος όγκος φόρτωσης, στη διάθεση του κάθε επαγγελματία

Το Logan Van είναι το ιδανικό αυτοκίνητο για τον επαγγελματία που αναζητά την πρακτικότητα. Πλεονέκτημα όσο και ανθεκτικό, προσφέρει μεγάλη μεταφορική ικανότητα ώστε να μπορούν να μεταφερθούν άνετα, έπιπλα, κουβάδες με χρώματα, ακόμα και οι πιο βαριές σακούλες με λίπασμα. Το φόρτωμα και ξεφόρτωμα γίνεται ιδιαίτερα εύκολα χάρη στην **υπερυψωμένη οροφή**. Οι **δύο πλευρικές**, καθώς και οι **δύο πίσω αναδιπλούμενες ασύμμετρες πόρτες**, βοηθούν στην εύκολη πρόσβαση στο χώρο φόρτωσης, ακόμα και όταν δουλεύετε σε ιδιαίτερα περιορισμένο χώρο. Σε κάθε περίπτωση το Logan Van αποδεικνύεται εξαιρετικά φιλικό στη χρήση του.



### 1. 2,5μ<sup>3</sup> όγκος χώρου φόρτωσης

Το Logan Van προσφέρει μεγάλο χώρο φόρτωσης και εύκολη πρόσβαση σε αυτόν, χάρη στις δύο πλευρικές, και τις δύο πίσω ασύμμετρες πόρτες οι οποίες διαθέτουν τρεις επιλογές γωνίας ανοίγματος: 40°, 90° και 180°.



### 2. Λαστικένιο προστατευτικό κάλυμμα στο πάτωμα\*

Εύχρηστο και πρακτικό κάλυμμα για το πάτωμα, από ανθεκτικό λάστιχο, εξασφαλίζει προστασία του πατώματος, ώστε να μπορείτε να μεταφέρετε με απόλυτη ασφάλεια είτε τα δοχεία με τα χρώματα, ή ακόμα και τις εύηλες σανίδες.

### 3. Ξεβίγιστρα συγκράτησης εμπορευμάτων

Περάστε τους ιμάντες, και εξασφαλίστε ότι όλα τα εμπορεύματά σας θα μεταφερθούν χωρίς να μετακινούνται στο χώρο φόρτωσης.

\*Προαιρετικός εξοπλισμός

## ΜΕΤΑΦΟΡΙΚΗ ΙΚΑΝΟΤΗΤΑ

Το μέγιστο μήκος του χώρου φόρτωσης που φτάνει τα 1,94 μέτρα, σας δίνει τη δυνατότητα να μεταφέρετε οτιδήποτε, όσο μακρύ και να είναι.

Το Logan Van, διαθέτει άριστη μεταφορική ικανότητα. Πέρα από το **μεγάλο όγκο** και το **ωφέλιμο φορτίο**, το αυτοκίνητο πλέονεκτεί και σε μία τρίτη διάσταση: το μέγιστο μήκος του χώρου φόρτωσης. Μεγάλα φορτία όπως οι σκάλες, και τα ρολά ταπεταρίας ή τα χαλιά, μπορούν εύκολα να φορτωθούν στο Logan Van. Οι τεράστιοι χώροι του, προσφέρουν έξυπνες λύσεις που κάνουν την καθημερινή σας δουλειά, ευκολότερη. Οι διπλές πίσω πόρτες με τα τζάμια, ο μεγάλος χώρος φόρτωσης, καθώς και το εντελώς επίπεδο δάπεδο, σας δίνουν τη δυνατότητα να οργανώσετε με απόλυτη ασφάλεια, τα εμπορεύματά σας. Το Logan Van είναι εξαιρετικά αποτελεσματικό.



### Πίσω και πλευρικές πόρτες χώρου φόρτωσης.

Χάρη στις πίσω και πλευρικές πόρτες, μπορείτε να μεταφέρετε με απόλυτη ασφάλεια, τα εμπορεύματά σας, όσο μεγάλα και αν είναι. Απόλυτη σταθερότητα του φορτίου σας με τη χρήση των 6 αγκίστρων συγκράτησης εμπορευμάτων.



**Πίσω πόρτες με τζάμια και απλό προστατευτικό της θέσης του οδηγού**

Βελτιωμένη ορατότητα προς τα πίσω προσφέρει η επιλογή του απλού προστατευτικού της θέσης του οδηγού, και των τζαμιών στις πίσω πόρτες. Έτσι με αυτή την επιλογή, μπορείτε πολύ εύκολα να έχετε τον οπτικό έλεγχο των εμπορευμάτων.



# ΠΡΑΚΤΙΚΗ ΘΕΣΗ ΟΔΗΓΗΣΗΣ

## ΛΕΙΤΟΥΡΓΙΚΗ ΚΑΙ ΚΑΛΗ ΕΞΟΠΛΙΣΜΕΝΗ θέση οδήγησης

### για ευχάριστο περιβάλλον εργασίας.

Οι ευρύχωρες θήκες στις πόρτες και το τεράστιο ντουλαπάκι του συνοδηγού, αρκούν ώστε η έννοια της πρακτικότητας να αποτελεί το κύριο γνώρισμα της θέσης οδήγησης του Logan Van. Όλα τα απαραίτητα στην καθημερινή σας δουλειά, θα βρουν την ιδανική τους θέση στο εσωτερικό του αυτοκινήτου. Εδώ οι έννοιες της λειτουργικότητας και της άνεσης, είναι απόλυτα συνυφασμένες. Η απόδειξη: Το Logan Van διαθέτει εργονομική κεντρική κονσόλα, ράδιο-cd\*, και air condition, εξοπλισμό δηλαδή που τονίζει ακόμα περισσότερο την αρμονική συνύπαρξη της άνεσης με την πρακτικότητα.

\*Προαιρετικός εξοπλισμός



#### 1. Ράδιο-cd\*

Οδηγήστε σε ένα ήρεμο και χαλαρωτικό περιβάλλον απολαμβάνοντας την αγαπημένη σας μουσική.

#### 2. Ντουλαπάκι συνοδηγού

Φυλάξτε όλα σας τα απαραίτητα αντικείμενα, σε ένα χώρο με άμεση πρόσβαση, μακριά από κάθε περίεργο βλέμμα.

#### 3. Προσκέφαλα οδηγού και συνοδηγού

Οδηγήστε με απόλυτη άνεση και ασφάλεια, χάρη στα μηροστίνα προσκέφαλα που διαθέτουν τα δύο καθίσματα του Logan Van.

#### 4. Εξωτερικοί καθρέφτες, με δυνατότητα ρύθμισης από το εσωτερικό του αυτοκινήτου

Μία ρύθμιση της τελευταίας στιγμής στους ηλαϊνούς καθρέφτες. Κανένα πρόβλημα. Ρυθμίστε άνετα, εύκολα και με ακρίβεια τους πλευρικούς καθρέφτες, με μία μόνο κίνηση από το εσωτερικό του αυτοκινήτου.

\* Προαιρετικός εξοπλισμός





# ΚΙΝΗΤΗΡΑΣ ΚΑΙ ΑΣΦΑΛΕΙΑ

## ΑΞΙΟΠΙΣΤΟΣ ΚΑΙ ΑΠΟΤΕΛΕΣΜΑΤΙΚΟΣ ΚΙΝΗΤΗΡΑΣ:

### Logan Van, ο πιστός σας συνεργάτης.

Εκμεταλλευθείτε τα πλεονεκτήματα του αυτοκινήτου στο δρόμο, μέσα από μια καθημερινή σχέση. Ανάμεσα στις επιλογές των κινητήρων, περιλαμβάνονται και οι κινητήρες dCi, που ξεχωρίζουν για την **άριστη σχέση επιδόσεων/οικονομίας καυσίμου**. Η απόλυτη ασφάλεια εξασφαλίζεται και από το ιδιαίτερα αποτελεσματικό σύστημα ανάρτησης, το ABS, καθώς και από την παρουσία των μετωπικών αερόσακων για οδηγό και συνοδηγό. Οικονομία και ασφάλεια, δύο έννοιες που φανερώνουν ξεκάθαρα τις προτεραιότητες του Logan Van.



#### 1. ABS

Ταξιδέψτε με απόλυτη ασφάλεια και ηρεμία. Το Logan Van διαθέτει ABS, ώστε σε περίπτωση φρεναρίσματος πανικού, να αποφεύγεται το μπλοκάρισμα των τροχών, και να διατηρείται έτσι ο έλεγχος και η σωστή κατεύθυνση του αυτοκινήτου.

#### 2. Αερόσακοι οδηγού και συνοδηγού

Παρέχουν στον οδηγό και στον συνοδηγό του Logan, την αιογυριά της απόλυτης ασφάλειας.

#### 3. Κιβώτιο ταχυτήτων

Σε συνδυασμό με την εξαιρετική αποτελεσματικότητα των κινητήρων, το κιβώτιο των 5 σχέσεων, χαρίζει στο αυτοκίνητο εξαιρετικές επιταχύνσεις ακόμα και με πλήρες φορτίο, ενώ φροντίζει και για τη διατήρηση της χαμηλής κατανάλωσης καυσίμου.

#### 4. Προβολείς ομίχλης\*

Οδηγείτε με απόλυτη ασφάλεια σε συνθήκες μειωμένης ορατότητας.

#### 5. Κινητήρας dCi

Απλός στην κατασκευή του, δυναμικός και ήσυχος, ο συγκεκριμένος κινητήρας προσφέρει μοναδική άνεση στην οδήγηση, χαμηλή κατανάλωση καυσίμων, και παράλληλα, μειωμένες εκπομπές CO<sub>2</sub>.

\*Προαιρετικός εξοπλισμός





## ΕΚΔΟΣΗ LOGAN AMBIANCE



Προαιρετικοί προβολείς ομίχλης.



### ΚΙΝΗΤΗΡΕΣ 1.6 MPI, 90 ίντσων - dCi 85 ίντσων

#### ΒΑΣΙΚΟΣ ΕΞΟΠΛΙΣΜΟΣ

- 800 κιλά ωφέλιμο φορτίο
- Μιούρι εμπρός και πίσω προφυλακτήρες
- Πλευρικά προστατευτικά αμοξώματος
- Πίσω φως ομίχλης
- Πίσω φως για την ύπασθεν
- 3<sup>ο</sup> στην οροφή πίσω
- Τάσια μεσαίου μεγέθους
- Ατσάλινες ζάντες 15", με ελαστικά διαστάσεων 185/65
- Ρεζέρβα κανονικών διαστάσεων
- ABS με EBV (ηλεκτρονικό κατανεμητή δύναμης πέδησης)
- Πλαϊνοί καθρέφτες με χειρακίνητη ρύθμιση από το εσωτερικό
- Φιμέ τζάμια και παρμηρίζ
- Αιναλογικό ταχύμετρο & στροφόμετρο

#### ΠΡΟΠΡΑΙΕΤΙΚΟΣ ΕΞΟΠΛΙΣΜΟΣ

- Μεταλλικό χρώμα
- Προβολείς ομίχλης
- Ράδιο cd ισχύος 2x 15W
- Προστατευτικό κάλυμμα διαπέδου στο χώρο φόρτωσης

- Ηλεκτρικά παράθυρα εμπρός
- Αερόσακος οδηγού
- Αερόσακος συνοδηγού
- Ζώνες ασφαλείας 3 σημείων
- Ζώνες ασφαλείας ρυθμιζόμενες σε ύψος
- Ηχητική ειδοποίηση για αναμμένο φώτο
- Immobiliser με ηλεκτρονικό κωδικό
- Κεντρικό κλείδωμα με τηλεχειρισμό
- Υδραυλικά τιμόνι
- Εμπρός ηλαφονιέρα
- Πλύμμετρες 1/3-2/3 πίσω πόρτες με τζάμια
- Χειραλάβη στην πλευρά του συνοδηγού
- Air-Condition
- 4 αεραγωγοί στο ταμπλό, με ρύθμιση ποσότητας και ροής αέρα
- Ραδιοφωνική προεγκατάσταση
- Ανθεκτικές ταπεταρίες καθισμάτων
- Ταπεταρία τύπου Oeko
- 2 προκέφαλα με ρύθμιση ύψους
- Φαρπτό τασάκι
- Σωληνωτά διαχωριστικά πίσω από τη θέση του οδηγού
- Νταυλαπάκι συνοδηγού
- 2 ποτηροθήκες στη βάση της κεντρικής κονσόλας
- Βήκτες μικροσυνειδημένων στις μπροστινές πόρτες

## ΕΞΩΤΕΡΙΚΑ ΧΡΩΜΑΤΑ

### Χρώματα Παστέλ



ROUGE PASSION 210 (OV)



BLEU MARINE 611 (OV)



BLANC GLACIER 369 (OV)

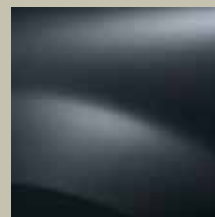
### Μεταλλικά



GRIS PLATINE 069 (TE)



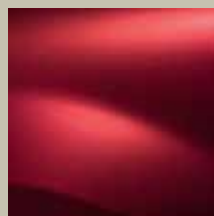
GRIS BASALTE 1111 (TE)



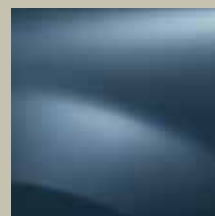
GRIS COMÈTE 1111 (TE)



BEIGE SABLE 1111 (TE)

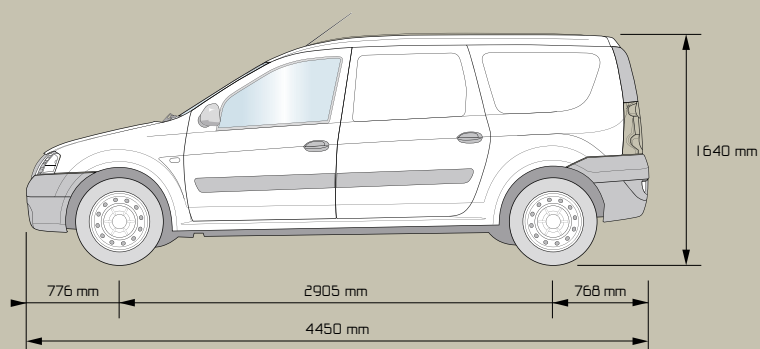
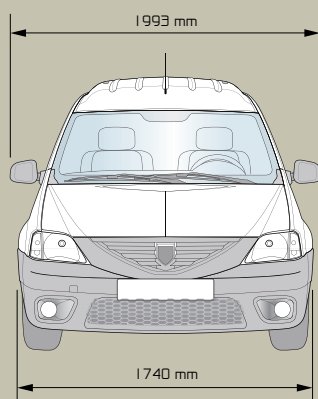


ROUGE DE FEU 1111 (TE)

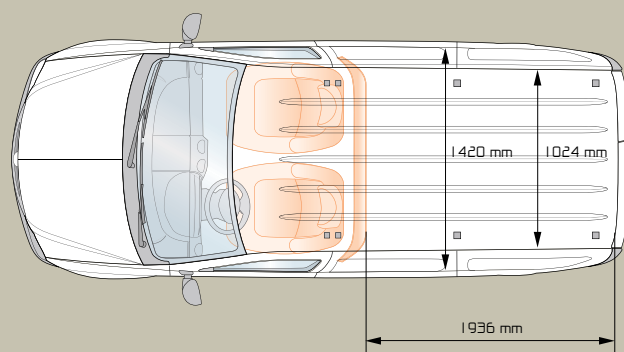
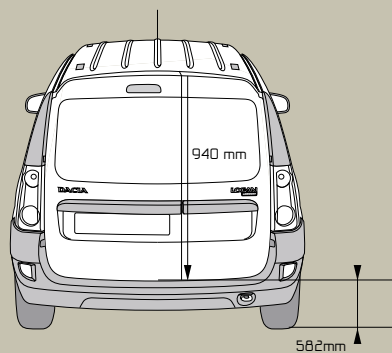


BLEU MINÉRAL 1111 (TE)

## ΔΙΑΣΤΑΣΕΙΣ



Η κάτοψη απεικονίζει την έκδοση με το πλήρες διαχωριστικό :



Στην έκδοση με το πλήρες διαχωριστικό, το μέγιστο μήκος του χώρου φόρτωσης κυμαίνεται από 1.730 έως 1.936 mm.

## ΤΕΧΝΙΚΑ ΧΑΡΑΚΤΗΡΙΣΤΙΚΑ DACIA LOGAN VAN



ΚΙΝΗΤΗΡΑΣ	K7M	K9K
Τύπος μετάδοσης	Χειροκίνητο κιβώτιο	Χειροκίνητο κιβώτιο
Προδιαγραφές εκπομπών ρύπων	Euro 4	Euro 4
<b>ΧΑΡΑΚΤΗΡΙΣΤΙΚΑ ΚΙΝΗΤΗΡΑ</b>		
Τύπος κινητήρα	K7M 710	K9K 796
Χωρητικότητα (cc)	1 598	1 461
Διάμετρος x διαδρομή (mm)	79.5 x 80.5	76 x 80.5
Αριθμός κυλίνδρων	4	4
Σχέση συμπίεσης	9.5	17.9
Αριθμός βαλβίδων	8	8
Μέγιστη ισχύς kW EEC/hp	64 / 90	63 / 85
Αριθμός στροφών (rpm)	5 500	3 750
Μέγιστη ροπή Nm EEC (m.kg)	128	200
Αριθμός στροφών (rpm)	3 000	1 900
Τύπος ψεκασμού/τροφοδοσία	πολλαπλών σημείων	Άμεσος, Common Rail, πολλαπλών ψεκασμών
Τροφοδοσία αέρα	φυσική ροή	Υπερουμπριστής με intercooler αέρα/αέρα
Τύπος καυσίμου	Βενζίνη	Diesel
Καταλυτικός μετατροπέας	5	5
<b>ΜΕΤΑΔΟΣΗ</b>		
Κωδικός μετάδοσης	JR5	JR5
Αριθμός ταχυτήτων εμπρός	5	5
Μέγιστη ταχύτητα (x α.ω.) ανά 1.000σπλ in 1h ταχύτητα	6.19	7.89
με 2h	11.26	14.35
με 3h	17.45	22.24
με 4h	23.74	30.25
με 5h	31.24	39.82
<b>ΣΥΣΤΗΜΑ ΔΙΕΥΘΥΝΣΗΣ</b>		
διάμετρος κύκλου στροφής μεταξύ νεσοδραμίων (μ)	11.25	11.25
Στροφές τιμονιού από τέρμα σε τέρμα (χωρίς/με υποβοήθηση)	4.5 / 3.2	4.5 / 3.2
<b>ΑΝΑΡΤΗΣΗ</b>		
Εμπρός	Τύπου McPherson με τριγωνικά ψαλίδια	
Πίσω	Τύπου McPherson με τριγωνικά ψαλίδια	
<b>ΖΑΝΤΕΣ ΚΑΙ ΕΛΑΣΤΙΚΑ</b>		
Διαστάσεις Standard ζαντών	6.0J 15	
Διαστάσεις Standard ελαστικών	185/65 R 15	
<b>ΣΥΣΤΗΜΑ ΠΕΔΗΣΗΣ</b>		
Τύπος κυκλώματος	X (Διαγώνιο)	
ABS Bosch 8.1	Standard	
Ηλ. Καταμετρητής δύναμης πέδησης (Electronic brake distribution)	Standard	
Εμπρός Δίσκοι(διάμετρος, mm)	259	259
Πίσω Ταμπούρα (διάμετρος, ίντσες)	9"	
<b>ΕΠΙΔΟΣΕΙΣ</b>		
Μέγιστη ταχύτητα (x α.ω.)	167	163
0-100 x α.ω. (δλ)	13.7	14.6
1.000μ από στάση (δλ)	35.2	36.2
<b>ΑΕΡΟΔΥΝΑΜΙΚΗ</b>		
Cx	0.36	
<b>ΚΑΤΑΝΑΛΩΣΗ ΚΑΥΣΙΜΟΥ EEC 99/100 (λιτρά/100km)*</b>		
Εκπομπές CO <sub>2</sub> (g/km)	192	137
Κύκλος πόλης	11	5.9
Εκτός πόλης	6.5	4.8
Μεικτός κύκλος	8.1	5.2
<b>ΧΩΡΗΤΙΚΟΤΗΤΕΣ</b>		
Ρεζερβουάρ καυσίμου (λίτρα)	50	
<b>ΒΑΡΗ (kg)</b>		
Συνολικό βάρος κενού (χωρίς αξεσουάρ)	1 144	1 200
Βάρος κενού στον εμπρός άξονα	663	710
Βάρος κενού στον πίσω άξονα	481	490
Μεικτό βάρος οχήματος (GVW)	1 944	2 000
Μεικτό βάρος με ρυμουλκούμενο (GTW)	2 600	2 600
Φρέξιμο φορτίο	800	
Μέγιστο επιτρεπόμενο βάρος ρυμουλκούμενου με φρένα	656	610
Μέγιστο επιτρεπόμενο βάρος ρυμουλκούμενου χωρίς φρένα	605	610

\* Κατανάλωση καυσίμου και εκπομπές βάσει της οδηγίας: EEC 80/1268 (πρόσφατη τροποποίηση)



Η οικολογική ταυτότητα πιστοποιεί ότι το Logan van πληροί τα 3 παρακάτω κριτήρια:

1. οι εκπομπές του CO<sub>2</sub>, δεν ξεπερνούν τα 140 g/km.
  2. το αυτοκίνητο κατασκευάζεται σε εργοστάσιο πιστοποιημένο με ISO 14001, όπου ελαχιστοποιούνται οι αρνητικές επιπτώσεις στο περιβάλλον,
  3. ποσοστό 95% των μερών του αυτοκινήτου, μπορούν στο τέλος ζωής του προϊόντος, να ανακυκλωθούν, και τουλάχιστον το 5% του συνολικού βάρους του οχήματος, απορτίζεται από ανακυκλωμένα πλαστικά.
- Με την οικολογική ταυτότητα , ο κατασκευαστής δηλώνει τη δέσμευσή του σε ότι αφορά ολόκληρο τον κύκλο ζωής του οχήματος.

## ΒΑΣΙΚΟΣ ΚΑΙ ΠΡΟΑΙΡΕΤΙΚΟΣ ΕΞΟΠΛΙΣΜΟΣ

	Ambiance
Βενζίνης - 1.6. 90ίπων/64κω	●
Diesel - dCi 85 ίπων/63κω	●
<b>ΕΞΩΤΕΡΙΚΟΣ ΕΞΟΠΛΙΣΜΟΣ</b>	
Μαύροι εμπρός και πίσω προφυλακτήρες	●
Πλευρικά ηλαστικά προστατευτικά	●
Μεταλλικό χρώμα	○
Φιμέ κρύσταλλα	●
Ραδιόφωνο ζάντες 15" με μεσαία τάσια	●
Κανονικά τζόμια στις 2 πίσω ασύμμετρες (1/3-2/3) πόρτες	●
<b>ΑΣΦΑΛΕΙΑ</b>	
2 εμπρός προσκέφαλα με ρύθμιση ύψους	●
ABS με ηλεκτρονικό καταναμητή δύναμης πέδησης (EBD)	●
Περσικός οδηγού	●
Περσικός συνοδηγού	●
Ζώνες ασφαλείας 3 σημείων, ρυθμιζόμενες σε ύψος	●/●
Σύστημα ασφαλείας immobilizer, με κωδικό ασφαλείας	●
<b>ΟΡΑΤΟΤΗΤΑ</b>	
Εξωτερικοί καθρέφτες με ρύθμιση από το εσωτερικό	●
Προβολείς ομίχλης	○
Πίσω φως ομίχλης	●
Πίσω φως όπισθεν	●
3ο στον πίσω στην οροφή	●
<b>ΟΡΓΑΝΑ ΕΛΕΓΧΟΥ &amp; ΟΔΗΓΗΣΗΣ</b>	
Υδραυλική υποβλήθρονα συστήματος διεύθυνσης	●
Αναλογικό ταχύμετρο/στροφόμετρο	●
Ήχηση προειδοποίηση για ανομμένα φώτα	●
<b>ΘΕΡΜΑΝΣΗ - ΞΗΡΕΥΣΙΜΟΣ</b>	
Καθροφέρ και ξεραρισμός με ανεμιστήρα 4 ταχυτήτων	●
4 αεραγωγοί στο ταμπλό με ρύθμιση κατεύθυνσης και ροής	●
Air-condition	●
<b>ΑΝΕΣΗ</b>	
Σκιάδια οδηγού και συνοδηγού	●
Σκιάδια συνοδηγού με καθρεφτάκι	●
Κεντρικό κλειδίωμα θυρών με τηλεχειρισμό	●
Ηλεκτρικά παράθυρα εμπρός	●
Χειρολαβή για το συνοδηγό	●
Πλαφονιέρα οροφής στο χώρο φόρτωσης	●
Φορητό τασάκι (με θέση στην κεντρική κονσόλα)	●
Αντατήρας	●
<b>ΚΑΘΙΣΜΑΤΑ</b>	
Ταπετασρία 0ska	●
<b>ΑΠΟΘΗΚΕΥΤΙΚΟΙ ΧΩΡΟΙ - ΩΦΕΛΙΜΟ ΦΟΡΤΙΟ</b>	
Θήκες εμπρός θυρών	●
Ντουλαπάκι συνοδηγού	●
2 Πατηροθήκες στην κεντρική κονσόλα	●
Προστατευτικό κάλυμμα διαπέδου στο χώρο φόρτωσης	○
Σωληνωτό προστατευτικό πίσω από τη θέση του οδηγού	●
800 κιλά ωφέλιμο φορτίο	●
<b>ΗΧΟΣΥΣΤΗΜΑ &amp; ΠΟΛΥΜΕΣΑ</b>	
Μερική ραδιοφωνική προεγκατάσταση	●
RadioCD 2X15	○

● standard ○ optional - δεν διατίθεται



2



3



5



4



6



9



7



8

1. Σχάρα οροφής ειδικά σχεδιασμένη για το Logan Van, που τοποθετείται στις ειδικές υποδοχές της οροφής, και σας δίνει τη δυνατότητα να μεταφέρετε μέχρι 100 κιλά. Ειδικόι ανακλαστήρες ελαχιστοποιούν τους αεροδυναμικούς θορύβους. Η πρόβλεψη για κοτσαστόρο σας δίνει επίσης τη δυνατότητα ρυμούλκησης τρέιλερ βάρους μέχρι 1300 κιλών.

2. Ειδικά σχεδιασμένα πατάκια από λάστικο, προστατεύουν το εσωτερικό της καμπίνας του αυτοκινήτου από λάσπες και χιόνι.

3. Λασιπητές στα φτερά, προστατεύουν το αμάξιμο από γρατζουνιές και χτυπήματα.

4. Το ηχοσύστημα Sony CDX GT20 IC Μπ3, διαθέτει ειδική υποδοχή στην πρόσοψή του, έτσι ώστε να συνδέεται εύκολα με εξωτερική πηγή αναπαραγωγής μουσικών αρχείων Μπ3.

5. Ειδικό "kit hands free" που σας παρέχει τη δυνατότητα, τοποθετώντας απλά τη συσκευή του τηλεφώνου στην ειδική υποδοχή δίπλα στην κεντρική κονσόλα, να οδηγείτε πραγματοποιώντας με απόλυτη ασφάλεια όλες τις τηλεφωνικές σας συνομιλίες.

6. Ειδικά σχεδιασμένα ηλαϊνά ηλαστικά καλύμματα, εξασφαλίζουν άριστη προστασία των εσωτερικών τοιχωμάτων του χώρου φόρτωσης.

7. Μοναδική ευκολία στο παρκάρισμα, χάρη στο ραντάρ οπισθοπορείας στον πίσω προφυλακτήρα, που προειδοποιεί ηχητικά τον οδηγό για την απόσταση του κάθε εμπόδιου.

8. Αντικλεπτικό που προστατεύει τόσο τα προσωπικά σας αντικείμενα μέσα στην καμπίνα, όσο και το πολύτιμο εμπόρευμα μέσα στο χώρο φόρτωσης. Για αυτοκίνητα που είναι εφοδιασμένα με σύστημα κεντρικού κλειδώματος, συνίσταται η προμήθεια και ενός δεύτερου τηλεχειριστήριου.

9. Εύκολα στην τοποθέτηση, ελαϊνα καλύμματα, προστατεύουν αποτελεσματικά το δάπεδο και τα τοιχώματα του χώρου φόρτωσης.

# Dacia

Οι δικές σας προσδοκίες,  
αποτελούν για εμάς την καλύτερη  
πηγή έμπνευσης για έξυπνες ιδέες.

Η σχέση σας με τη Dacia στηρίζεται ξεκάθαρα στην ευφυΐα. Σας ικανοποιούν οι έξυπνες λύσεις, και επιθυμείτε να πληρώσετε ένα λογικό αντίτιμο. Αυτές είναι και οι δικές μας αξίες.

Τα αυτοκίνητά μας, τόσο τα οικογενειακά, όσο και τα επαγγελματικά, ξεχωρίζουν για την γενναιοδωρία τους. Γενναιοδωρία σε ότι αφορά τους προσφερόμενους χώρους των επιβατών, των αποσκευών τους, αλλά και των εμπορευμάτων τους. Γενναιοδωρία σε ότι επίσης αφορά τη σχέση τιμής/επιδόσεων, που έχει προσεκτικά μελετηθεί, ώστε να σας προσφέρει όλα τα απαραίτητα χωρίς υπερβολές, αλλά και χωρίς κανένα συμβιβασμό. Στον τομέα της άνεσης, η δέσμευσή μας είναι να σας παρέχουμε όλη την τεχνογνωσία της Renault.

Η Dacia είναι μέλος του ομίλου της Renault, και τα προϊόντα της σχεδιάζονται πάντα με γνώμονα την αποδεδειγμένη αποτελεσματικότητα και αξιοπιστία. Με βάση τα παραπάνω δεδομένα, έχουμε τη δυνατότητα να προσφέρουμε ζετή εγγύηση καθώς και ιδιαίτερα χαμηλά λειτουργικά κόστη. Επιλέγοντας ένα αυτοκίνητο Dacia, επιλέγετε εμπιστοσύνη.

Με την οικολογική πιστοποίηση Dacia eco<sup>2</sup>, η μάρκα Dacia αναλαμβάνει τη δέσμευση να φροντίζει για την προστασία του περιβάλλοντος, προσφέροντας μία σειρά από οικονομικά και φιλικά προς το περιβάλλον οχήματα. Ο συνδυασμός της οικολογίας με την οικονομία, σημαίνει ότι στοχεύουμε σε αποτελέσματα που να είναι μετρήσιμα σε κάθε φάση του κύκλου ζωής ενός αυτοκινήτου. Βάσει λοιπόν του παραπάνω στόχου, όλα τα προϊόντα της Dacia κατασκευάζονται σε εργοστάσια που διαθέτουν πιστοποίηση ISO 14001, και διαθέτουν κινητήρες όπως ο dCi 85, που εκπέμπει μέχρι 140gr CO<sub>2</sub>, ανά Km. Με αυτό τον τρόπο, η Dacia αποδεικνύει ότι οι προσιτές τιμές και ο σεβασμός στο περιβάλλον, είναι έννοιες που μπορούν άνετα να συνυπάρξουν σε ένα αυτοκίνητο.



Dacia  
eco<sup>2</sup>

www.dacia-logan.com

Έχει καταβληθεί κάθε προσπάθεια ώστε το περιεχόμενο και οι πληροφορίες που περιλαμβάνονται σε αυτό το φυλλάδιο, να είναι απόλυτα ακριβή και ενημερωμένα, κατά την ημερομηνία εκτύπωσης του. Παρόλα αυτά όμως, το συγκεκριμένο έντυπο, έχει καταρτιστεί με βάση πρωτότυπα ή πειραματικά μοντέλα. Στα πλαίσια της πολιτικής της διαρκούς Βελτίωσης των προϊόντων της, η DACIA επιφυλάσσει του δικαιώματός της, να τροποποιήσει ανά πάσα στιγμή, τις προδιαγραφές των αυτοκινήτων και των αξεσουάρ που περιγράφονται και παρουσιάζονται σε αυτό το έντυπο. Πιθανές οι τροποποιήσεις κοινοποιούνται άμεσα στους αντιπροσώπους της DACIA. Πιθανότα με την αγορά στην οποία πωλείται το προϊόν, οι ενδόσεις των μοντέλων μπορεί να παρουσιάζουν διαφορές, και αρραγμένα στοιχεία εξοπλισμού να μην είναι διαθέσιμα (ως βασικός ή προαιρετικός εξοπλισμός ή αξεσουάρ). Για πιο πρόσφατες πληροφορίες σχετικά με τα προϊόντα μας, συμβουλευθείτε τον πλησιέστερο αντιπρόσωπο της DACIA. Για τεχνικούς λόγους που αφορούν την εκτύπωση, τα χρώματα που παρουσιάζονται στο παρόν έντυπο μπορεί να διαφέρουν από τα πραγματικά χρώματα του αυτοκινήτου ή τις εσωτερικές ενεδύσεις. Τα pneυματικά δικαιώματα αποτελούν αποκλειστική ιδιοκτησία της εταιρείας. Πηγαρεύεται η αναπαραγωγή, μέρος ή του συνόλου της παρούσας έκδοσης, σε οποιαδήποτε μορφή και με οποιοδήποτε τρόπο, χωρίς την έγγραφη άδεια της εταιρείας DACIA.

\*Όμοιος από τους δύο άξονες ικανοποιεί πρώτος.

3 ΧΡΟΝΙΑ  
ΕΓΓΥΗΣΗ \*  
ή 100.000 χιλμ.